

معرفی بخش حفاظت و مرمت آثار فلزی

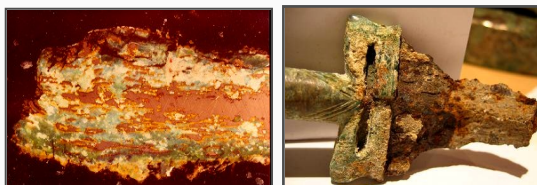
بخش حفاظت و مرمت آثار فلزی با هدف جهت دار نمودن فعالیت‌های تحقیقاتی در حوزه بیماری شناسی آثار فلزی و ارائه روش‌های بهینه در حفاظت و پایش این آثار در سال ۱۳۷۶ در پژوهشکده حفاظت و مرمت شکل گرفته است و تاکنون علاوه بر فعالیت‌های تحقیقاتی و اجرایی در زمینه‌های بیماری شناسی و مطالعات رفتار خوردگی، بررسی فنون ساخت و شیوه‌های حفاظت و پایش آثار فلزی، با مراکز مختلف سازمان میراث فرهنگی، صنایع دستی و گردشگری، مراکز دانشگاهی و تحقیقاتی ارتباط و همکاری نزدیک داشته است. در سال ۱۳۸۹ پس از انتقال پژوهشگاه به شیراز، بخش حفاظت و مرمت آثار فلزی فعالیت‌های خود را در قالب همکاری با موزه‌ها و مراکز فرهنگی- تاریخی ادامه داد. پس از بازگشت پژوهشگاه به تهران در سال ۱۳۹۱ با بازگشایی کارگاه حفاظت و مرمت آثار فلزی در اسفند ماه ۱۳۹۲، این بخش در حال حاضر آمادگی ارائه خدمات حفاظتی و مرمتی به موزه‌ها، پایگاه‌های میراث فرهنگی و مجموعه‌های شخصی و دولتی را داراست.



پاکسازی رسوبات- شی فلزی مکشوفه از لفورک سوادکوه

گزیده طرح‌های پژوهشی

- طرح پژوهشی بررسی روند فرسایش، ترد شدگی و حفاظت آلیاژهای نقره و طلا با نگاهی خاص به آثار ملاما در ایران (فاز اول ۹۲-۱۳۹۱)
- طرح پژوهشی بیماری شناسی آثار فلزی در ایران (محوطه زیویه ۱۳۸۹، موزه هنرهای ملی ۱۳۸۷، محوطه باستانی صرم در استان قم ۱۳۸۷-۱۳۸۶، گنجینه رشت ۱۳۸۷-۱۳۸۶، موزه آبادان ۱۳۸۷، موزه شوش ۱۳۸۷)
- مطالعه و بررسی فن آوری فلزکاری در محوطه باستانی قلی درویش (۱۳۸۷)
- طرح پژوهشی حفاظت و پایش آثار فلزی (۱۳۸۸-۱۳۸۶)



تصویر متالوگرافی از لایه‌های خوردگی برنز

نمونه‌ای از خوردگی گالوانیکی در خنجر با تیغه آهنی و دسته برنزی (طرح بیماری شناسی آثار فلزی)

- طرح بررسی سیر فن آوری فلزکاری در ایران (۱۳۸۷-۱۳۸۶)
- آسیب شناسی و بررسی رفتار خوردگی آثار و مجسمه‌های روباز شهر صنعتی تهران (۱۳۸۷-۱۳۸۵)
- بررسی و مطالعه فنی و ساختاری آثار فلزی مکشوفه از محوطه‌های باستانی سیلک (۱۳۸۶-۱۳۸۵)
- طرح پژوهشی بررسی روند خوردگی آثار آهنی در محیط‌هایی با میزان کلرید بالا (۱۳۸۵)
- بررسی ساختاری و روند خوردگی آثار فلزی مکشوفه از محوطه‌های باستانی گوهرتپه و تپه کلار استان مازندران (۱۳۸۵)
- طرح پژوهشی بررسی شیوه‌های پژوهش در آثار فلزی (۱۳۸۵)

حوزه فعالیت‌ها

- بررسی آسیب شناسی یک نمونه ظرف فلزی ملاما متعلق به موزه ظروف سلطنتی مجموعه سعد آباد (۱۳۹۰)
- آسیب شناسی و تهیه شناسنامه حفاظتی آثار فلزی موزه ظروف سلطنتی مجموعه سعد آباد (۱۳۹۰)
- مطالعه رفتار خوردگی آثار فلزی مطالعاتی مکشوفه از تپه حصار دامغان (۱۳۸۹)
- مطالعه و حفاظت علمی یک نمونه سگک کمر بند فلزی مکشوفه از لفورک سوادکوه (۱۳۸۸-۱۳۸۷)
- مطالعه فلزشناسی و بررسی ساختاری آثار فلزی مکشوفه از دارستان بم (۱۳۸۸-۱۳۸۷)
- بررسی‌های ساختاری: ترکیب آلیاژ، فازهای موجود و نحوه ساخت یک گیره فلزی متصل به سفال مکشوفه از محوطه‌های باستانی تپه کلار (۱۳۸۷)
- مطالعه، حفاظت و مرمت یک نمونه پیکرک برنزی مکشوفه از حفاری‌های علمی مارلیک (۱۳۸۶)
- مطالعه و بررسی مجموعه‌ای از سلاح و ادوات جنگ موزه رضا عباسی (۱۳۸۵-۱۳۸۴)
- بیماری شناسی و رسوب زدایی یک مجموعه مهر و سکه (۵۷ عدد) مکشوفه از قلعه تاریخی هرمز (۱۳۸۷-۱۳۸۶)
- پاکسازی و رسوب زدایی مسکوکات مکشوفه از سیستان و گیلانغرب (۱۳۸۶)، سکه مکشوفه از عمارت خسرو قصر شیرین (۱۳۸۹)



سکه مکشوفه از قلعه هرمز، قبل و بعد از پاکسازی

امکانات و توانایی‌ها

بخش حفاظت و مرمت آثار فلزی با امکانات علمی و آزمایشگاهی موجود و با بهره‌گیری از سایر امکانات تحقیقاتی آزمایشگاهی و دستگاهی (سیستم الکتروشیمی) و میکروسکوپی (متالوگرافی) موجود در پژوهشکده عهده‌دار مأموریت‌های ذیل می‌باشد:

- ارتباط با مجموعه‌ها و موزه‌ها جهت بیماری‌شناسی و تعیین اولویت‌های حفاظت و مرمت آثار فلزی در سطح کشور در راستای حفاظت‌های پیشگیرانه
- بررسی روش‌های ساخت و تولید آثار فلزی به منظور انتخاب روش‌های بهینه حفاظت و مرمت
- مطالعه و به‌کارگیری روش‌های نوین علمی مورد استفاده در پژوهش، حفاظت و پایش آثار فلزی
- تهیه دستورالعمل‌های علمی حفاظت و مرمت آثار فلزی
- انجام حفاظت‌های اضطراری در محل حفاری‌های باستانی شناسی
- همکاری مشترک با سایر مؤسسات و دانش پژوهان در اجرای طرح‌های تحقیقاتی و پژوهشی مرتبط
- مشاوره و ارائه خدمات به مراکز دانشگاهی (در انجام پروژه‌های دانشجویی و رساله‌های کارشناسی ارشد)



کارگاه فعلی حفاظت و مرمت فلز

گروه سیاست‌های
عمومی و امور
نظارتی



بخش حفاظت و مرمت آثار فلزی

پژوهشکده حفاظت و مرمت آثار تاریخی - فرهنگی

بخش حفاظت و مرمت آثار فلزی

اعضاء:

نرگس دوستی ثانی

کارشناس ارشد حفاظت و مرمت آثار تاریخی

n.doosti@richt.ir

شعبا خدیر

کارشناس شیمی - کارشناس ارشد حفاظت و مرمت آثار تاریخی

Sh.khadir@richt.ir

مهشید ایلخانی

کارشناس فیزیک - کارشناس ارشد حفاظت و مرمت آثار تاریخی

m.ilkhani@richt.ir

آدرس: خیابان امام خمینی، نش خیابان سی تیر،

روبروی موزه ملی ایران، شماره ۲

تلفن: ۶۶۷۳۶۵۸۴

فکس: ۶۶۷۳۶۵۸۵